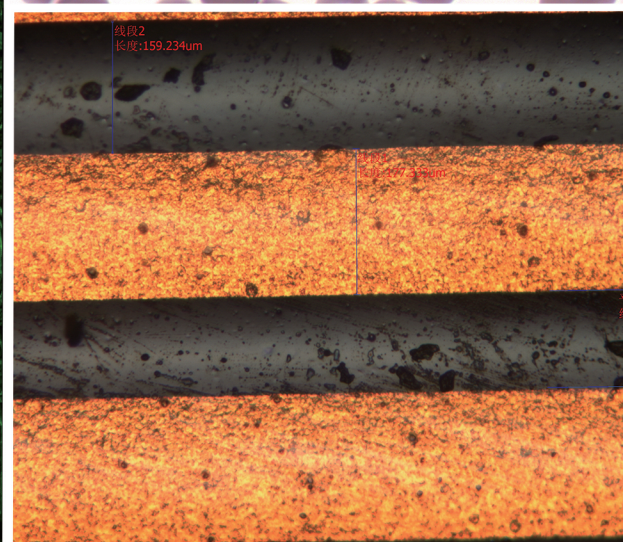
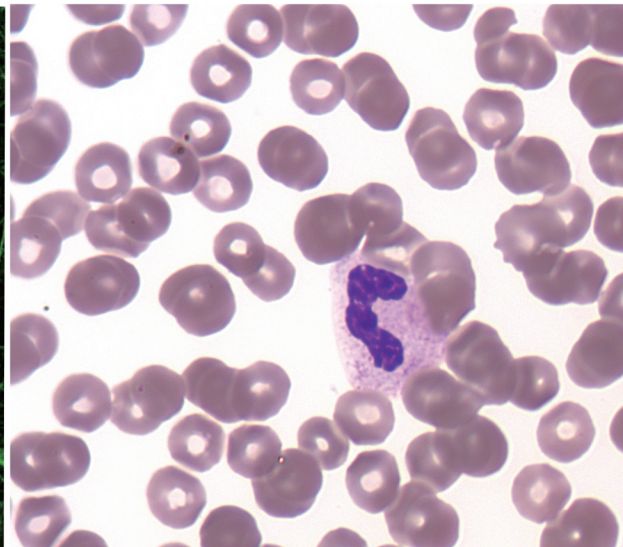
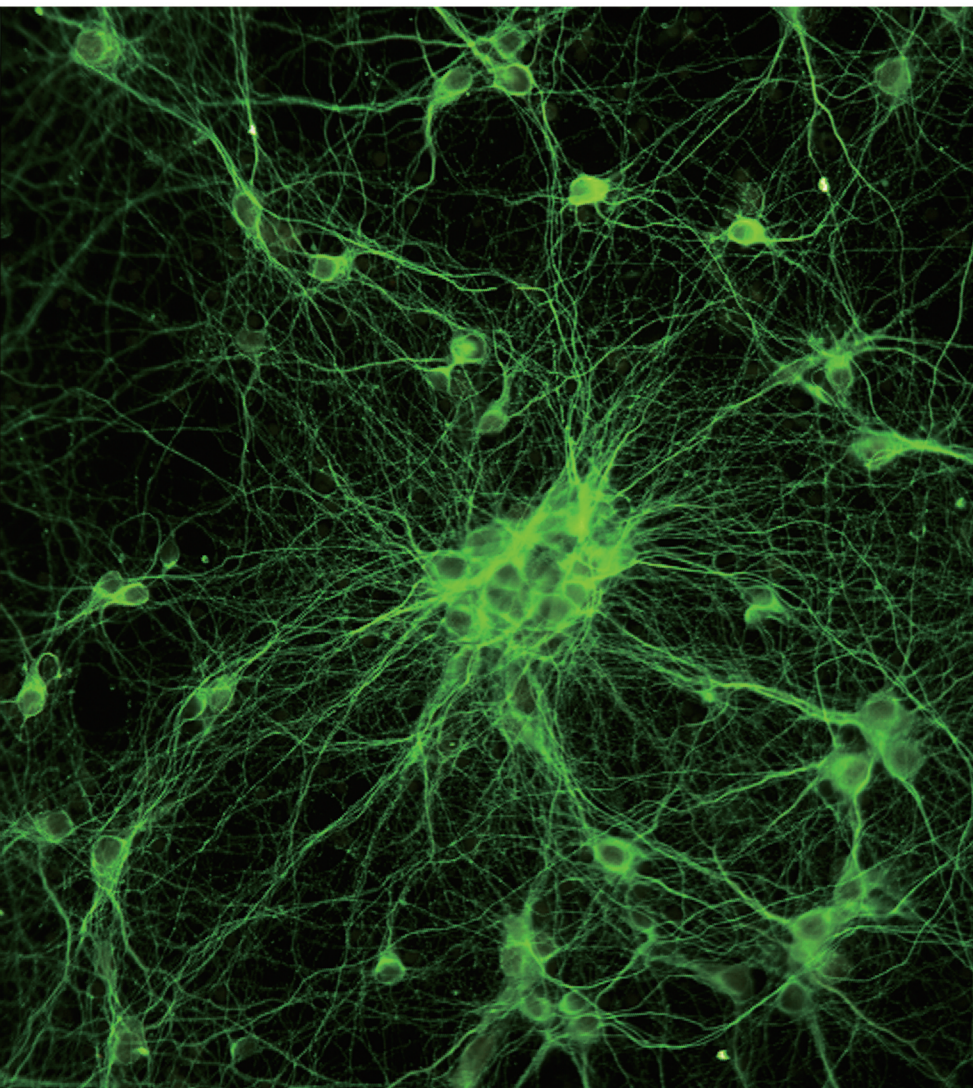


Intelligent Imaging for Great Discoveries



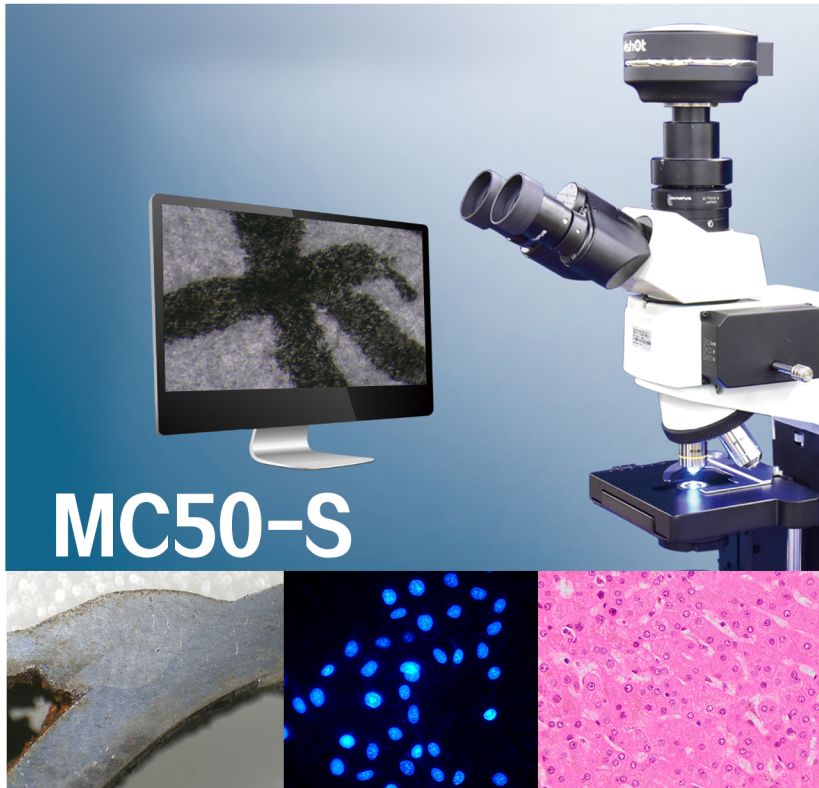
显微镜相机



MC50-S是我司最新推出的一款数字相机,采用全局快门芯片,具有清晰度和灵敏度高和色彩还原真实的优点。适合在弱光环境下或显微荧光技术领域中使用时,在对清晰度和色彩要求高的领域表现同样优异,如:病理诊断、金相分析和体视观察等。

特点:

- 2/3英寸芯片, 500W高像素;
- 极佳清晰度和精准的色彩还原;
- 采用背照式传感器, 适合弱光环境下成像;
- 全分辨率下高达37帧, 内置64MB缓存, 图像传输高速稳定;



产品参数

产品型号	MC50-S	响应光谱	380nm - 650nm	
有效像素	500万	A/D转换	12Bit	
分辨率	2448 × 2048	触发模式	软触发	
芯片尺寸	2/3"	曝光功能	手动曝光 / 自动曝光 / 区域曝光	
像元尺寸	3.45 μm × 3.45 μm	白平衡	自动白平衡 / 一键白平衡 / 区域白平衡	
分辨率及帧率	2448 × 2048	37.5帧/秒	图像格式	TIF、BMP、JPG、RAW
	1920×1080	56帧/秒	图像缓存	64MB
	1224×1024 (BIN2)	37.5帧/秒	软件接口	DirectShow / TWAIN
	1224×1024 (SUM2)	37.5帧/秒	软件开发	支持SDK开发
	1224×1024 (SKIP)	37.5帧/秒	操作系统	Windows XP 32Bit; Windows 7/8/10 32/64Bit
	任意分辨率ROI		数据接口	USB3.0 B型接口, 5Gbps
扫描方式	逐行扫描/连续输出	相机接口	标准C接口	
快门类型	全局快门 (Global Shutter)	工作环境	工作温度: 0 - 50°C; 工作湿度: 10% - 90%RH (无凝结)	
曝光时间	46 μs - 10s	外观尺寸	108.5 × 106.5 × 62.5 mm	
有效增益	1 X - 16X			

