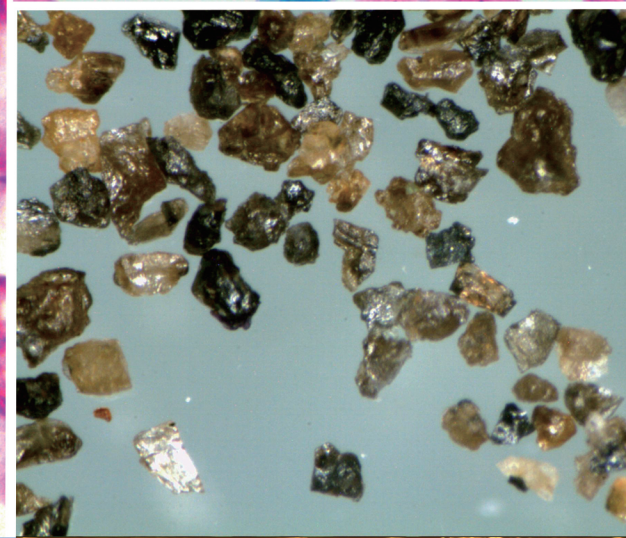
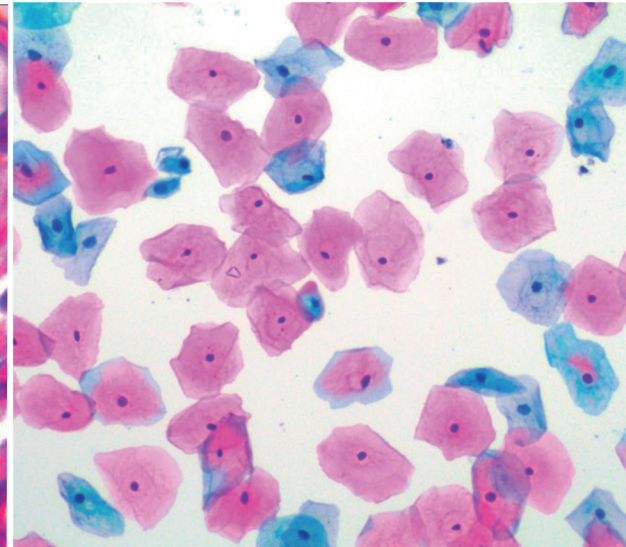
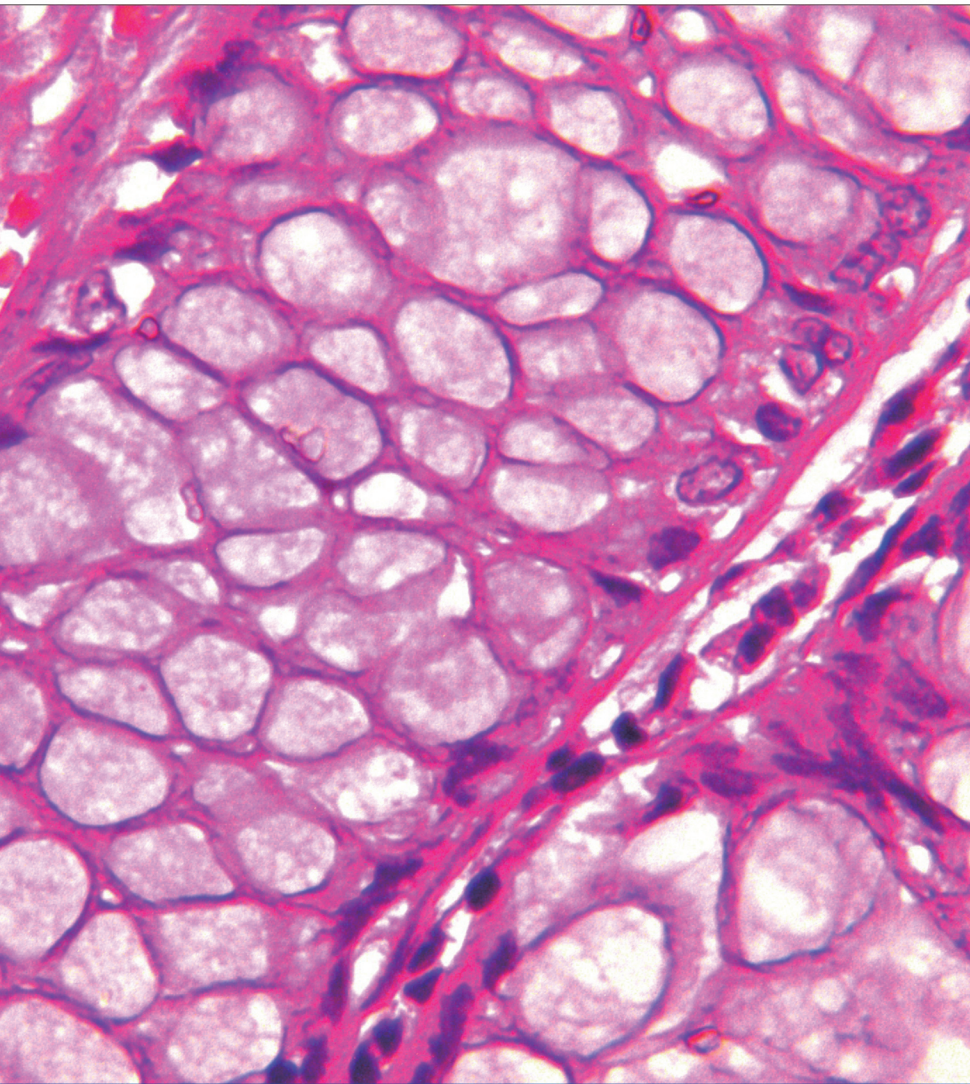


Intelligent Imaging for Great Discoveries



◆ 内置32M缓存, 运行稳定流畅

显微成像专家
MICROSCOPY IMAGING EXPERT



显微镜相机

优化白平衡效果, 颜色还原准确;
相机增加32MB图像缓存, 传输速度和稳定性对比传统 USB2.0相机有极大的提高, 即使在低配置的电脑上也可保持稳定流畅运行, 提供SDK二次开发, 兼容性和稳定性优越。

特点:

图像清晰, 对比度高;
内置32M缓存, 运行稳定流畅;
优化颜色算法, 色彩还原准确;



产品参数

产品型号	MD30	有效增益	1 X - 8X	
有效像素	300万	响应光谱	380nm - 650nm	
分辨率	2048 × 1536	A/D转换	8Bit	
芯片尺寸	1/2"	触发模式	软触发	
像元尺寸	3.2μm × 3.2μm	曝光功能	手动曝光 / 自动曝光 / 区域曝光	
分辨率及帧率	2048 × 1536	12帧/秒	白平衡	自动白平衡 / 一键白平衡 / 区域白平衡
	1920 × 1080 (ROI)	18帧/秒	图像格式	TIF、BMP、JPG、RAW
	1024 × 768 (ROI)	40帧/秒	图像缓存	32MB
	1024 × 768 (2x2BIN)	33帧/秒	软件接口	DirectShow / TWAIN
	680 × 480 (ROI)	84帧/秒	软件开发	支持SDK开发
	任意分辨率ROI		操作系统	Windows XP 32Bit; Windows 7/8/10 32/64Bit
扫描方式	逐行扫描/连续输出	数据接口	USB2.0 B型接口, 480Mb/s	
快门类型	电子卷帘快门	工作环境	工作温度: 0 - 50℃; 工作湿度: 10% - 90%RH (无凝结)	
曝光时间	47 μs - 3s	外观尺寸	Ø76mm × 48.7mm	

