

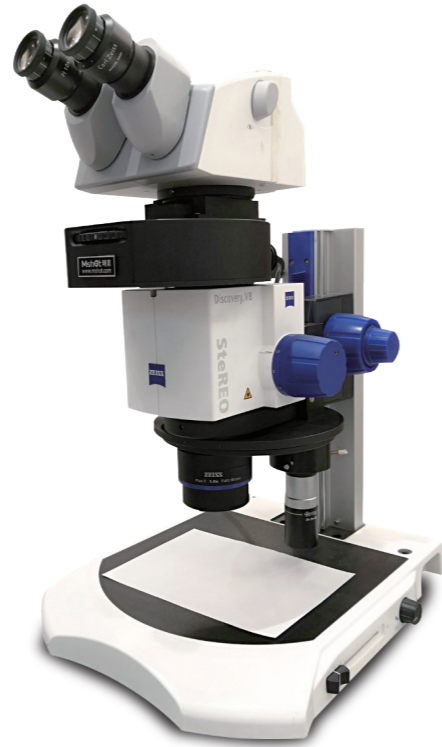
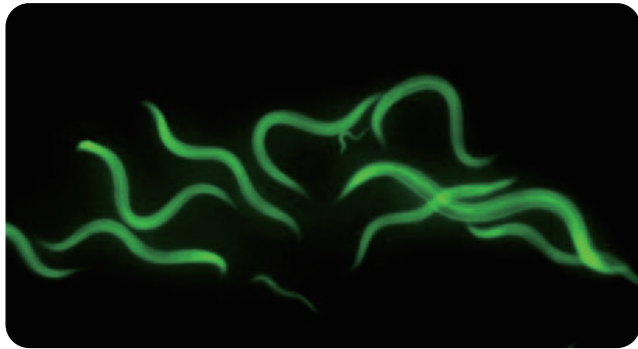
特色方案

Typical Solutions

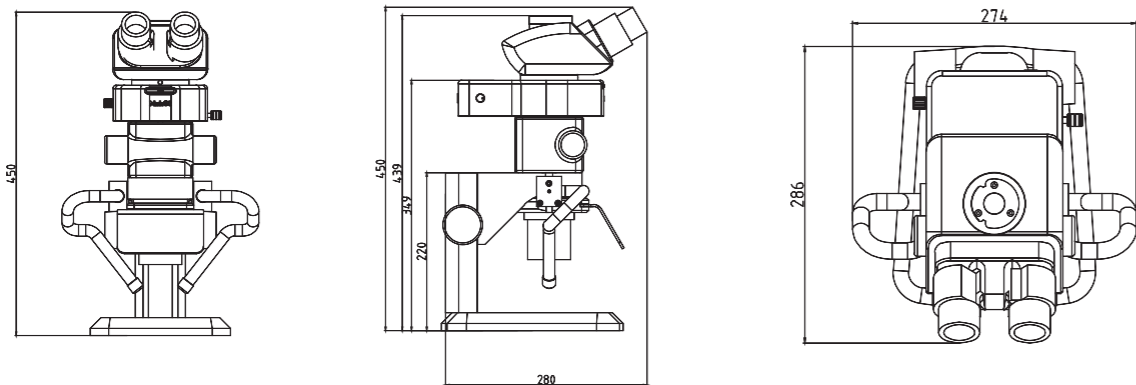
▶ 转盘高倍专项方案(线虫)

转盘荧光+高倍物镜转盘+光纤光源

- 1、长寿命光纤光源
- 2、5孔双光路转盘
- 3、10X/20X专用物镜，极高的放大倍数
- 4、机身联动，物镜切换之后视野中心不变



▶ MZX81尺寸图



广州市明美光电技术有限公司
Guangzhou Micro-shot Technology Co., Ltd
地址:广州市天河区华观路1933号万科云A栋506
网址:www.mshot.com 电话:020-38250606

Mshot 明美
显微成像系统解决方案

体视荧光解决方案

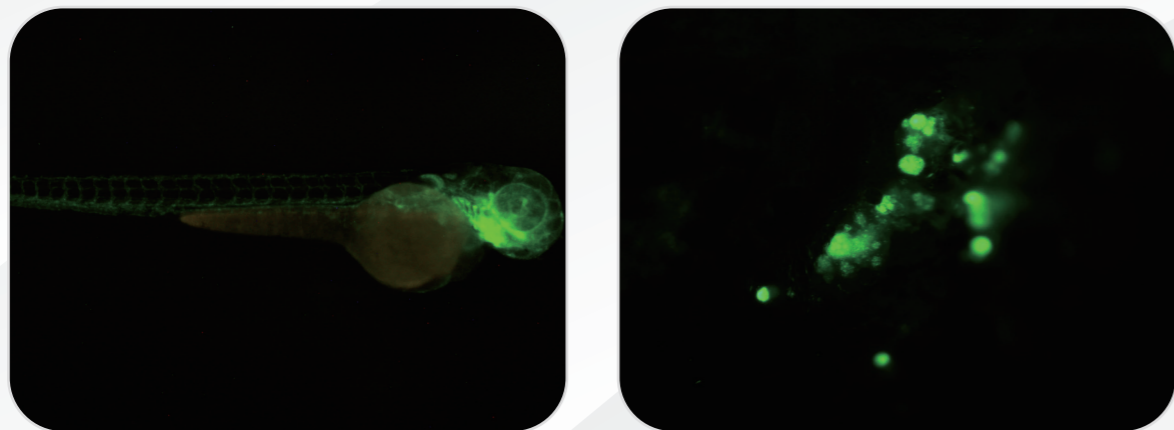


应用领域-1

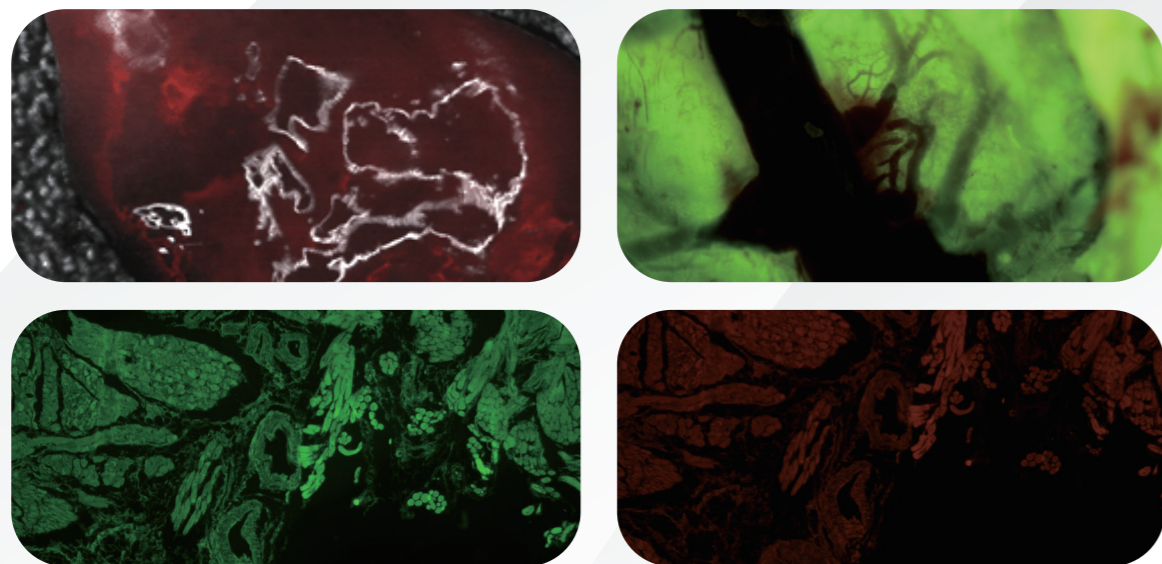
Applications-1

▶ 斑马鱼

斑马鱼和人类基因有着87%的高度相似性，作为模式生物的优势很突出，这意味着其实验结果大多数情况下适用于人体，常可用于水质环境的监测。

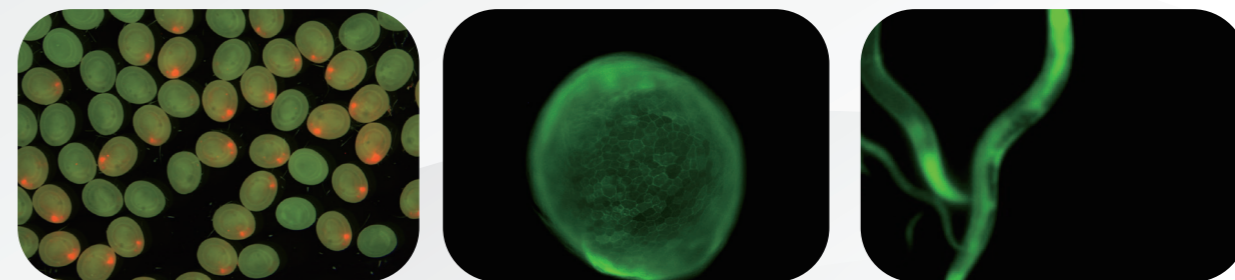


▶ 小白鼠脑栓&小白鼠组织切片



▶ 金丝蚕卵&幼虫虫卵&线虫

线虫动物门是动物界中最大的门之一，大部分自生生活，少部分寄生于人体并导致疾病。直到20世纪80年代后，线虫研究才逐渐受到国际认可，研究可以治疗因寄生虫感染导致的多种疾病的新方法。



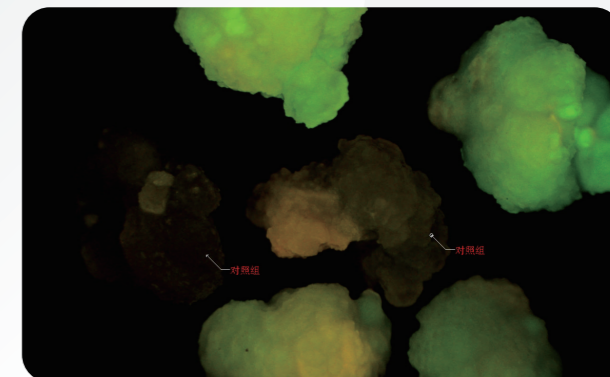
▶ 果蝇转基因敲定

作为经典的模式生物，果蝇很活跃。各种研究，如遗传学、发育基因的调控、各类神经疾病、帕金森氏病、老年痴呆症、药物成瘾和酒精中毒、衰老与长寿、学习记忆与某些认知行为等都有果蝇的“身影”。



▶ 转基因育种

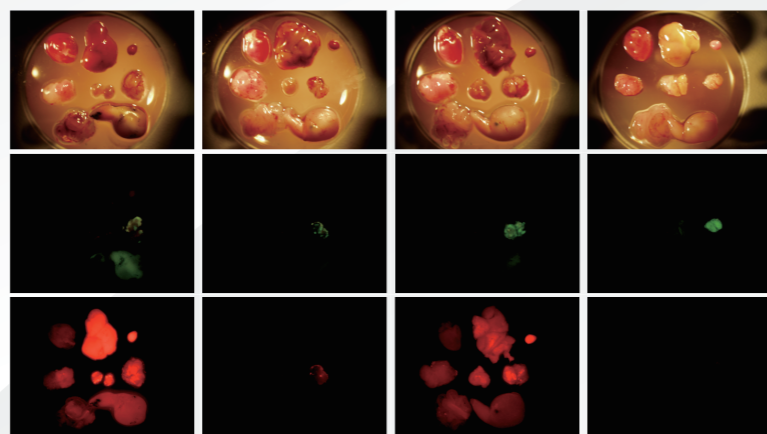
指通过现代分子生物学技术将一个或多个基因添加到一个生物基因组，从而生产具有改良特征的生物的育种方法。



▶ 鸡胚绒毛膜尿膜



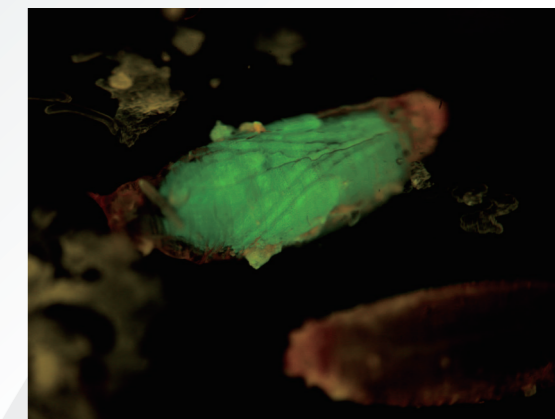
鸡胚绒毛膜尿囊膜 (CAM)是鸡胚的一种体外循环系统，具有丰富的血管完整组织，通过观察 CAM暴露于化学物质后血管的变化 (充血、出血、凝血)，检测化学物质对CAM的损伤，可以评价化学物可能的刺激性。



产品型号	MZX81	
目镜	WF10X/22	
目镜筒	无铅观察筒, 30°倾斜, 光路选择: 双目100%, 摄像单目100%	
物镜	1X平场复消色差物镜, 工作距离: 90mm (2X可选)	
落射荧光照明附件	激发块	激发光波段
	蓝色(B)	460-490nm
	绿色(G)	510-550nm
	紫外可选 (UV)	330-380nm
变倍体	变倍比: 7:1 (0.8x 至 5.6x)	
	放大倍数刻度0.8, 1, 1.25, 1.6, 2, 2.5, 3.2, 4, 5, 5.6	
放大倍率	8-56X	
底座	SZ2-ST标准底座	
	荧光专用板M-FL	
防尘罩	明美专用防尘罩	



- 无限光平行光光学系统
- LED荧光双光路设计
- 优越的变倍比
- 杰出的图像清晰度
- 高性价比

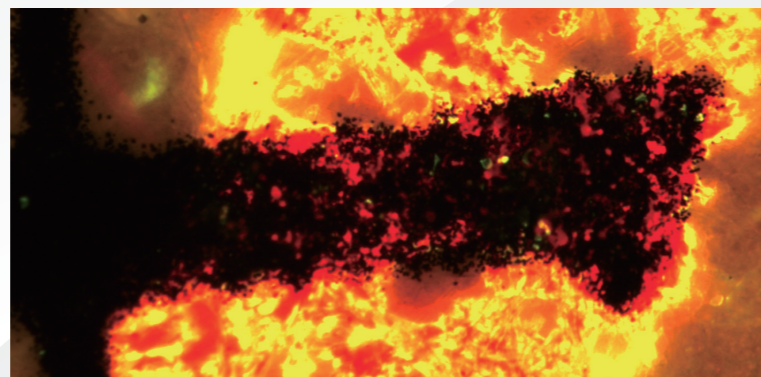


产品型号	MZX80	
目镜	WF10X/21	
目镜筒	无铅观察筒, 瞳距与左右目镜视度可调, 瞳距调节范围50mm~75mm	
物镜	场消色差物镜1X, 工作距离: 80mm	
落射荧光照明附件	激发块	激发光波段
	蓝色(B)	460-490nm
	绿色(G)	510-550nm
	紫外可选 (UV)	330-380nm
变倍体	变倍比: 8:1 (0.62x至5.0x)	
	放大倍数刻度0.62, 0.8, 1, 1.25, 1.6, 2, 2.5, 3.2, 4, 5	
放大倍率	6.2X-50X	
通孔支架	圆立柱长365mm	
底座	MZX80-2标准底座	
防尘罩	明美专用防尘罩	

► 朱墨时序



所谓朱墨时序鉴定，是指对打印字迹或书写字迹与印章、印文的先后顺序进行鉴定。近年来，在法律诉讼、司法刑侦领域，许多文件物证如借据、收条、遗嘱、协议、合同等都需要进行鉴定以确定其真伪。



产品型号	MZX81- II (文检专用)	
目镜	SWF10X/22	
目镜筒	无铅观察筒, 30°倾斜, 光路选择: 双目100%, 摄像单目100%	
物镜	平场复消色差物镜2X, 工作距离: 30mm	
落射荧光照明附件	激发块	激发光波段
	蓝色(B)	460-490nm
	绿色(G)	510-550nm
落射光	环形灯-LED-305	
变倍体	变倍比: 7:1 (0.8x 至 5.6x)	
	放大倍数刻度0.8, 1, 1.25, 1.6, 2, 2.5, 3.2, 4.5, 5.6	
放大倍率	16-112X	
C型接口	1X的C型接口	
底座	底座SD10J(300*400mm黑色金属底板, 粗微调焦机构、上下可调LED光源, 压纸杆)	
防尘罩	明美专用防尘罩	

► 匹配国际四大品牌科研级主机

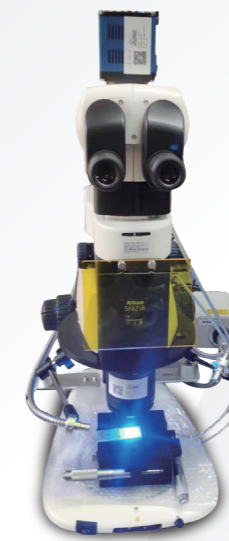
特点:

- 完美匹配光路, 不影响成像效果;
- 多种激发波段可供选择;
- 长效LED光源、节能环保;
- 双荧光光路设计, 双重激发光源, 保障激发亮度;
- 纳秒级响应, 高效快捷, 简单易用。



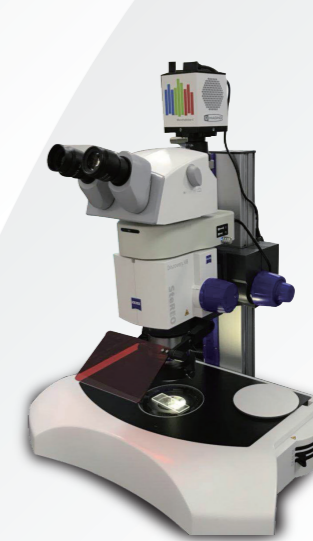
奥林巴斯

SZX7、SZX10、SZX12、SZX16等



尼康

SMZ800N、SMZ1270、SMZ18等



蔡司

V8、V12、V16、V20等



徕卡

M50、M80、M125、M165等