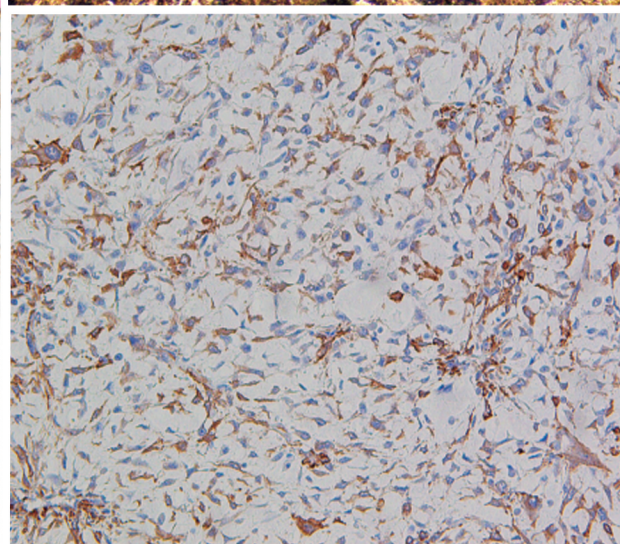
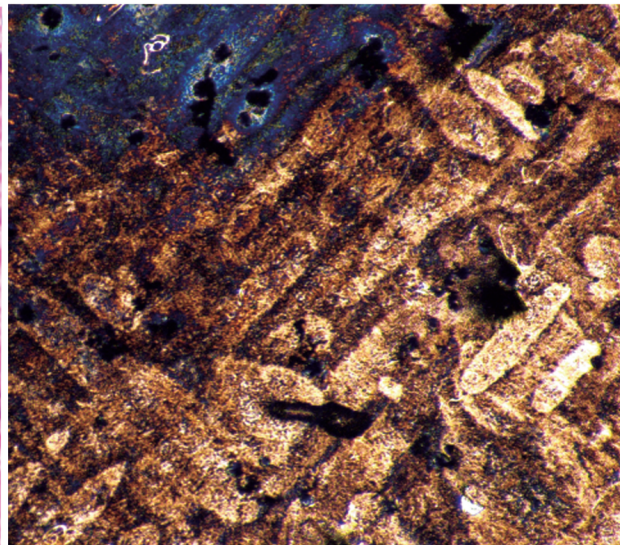
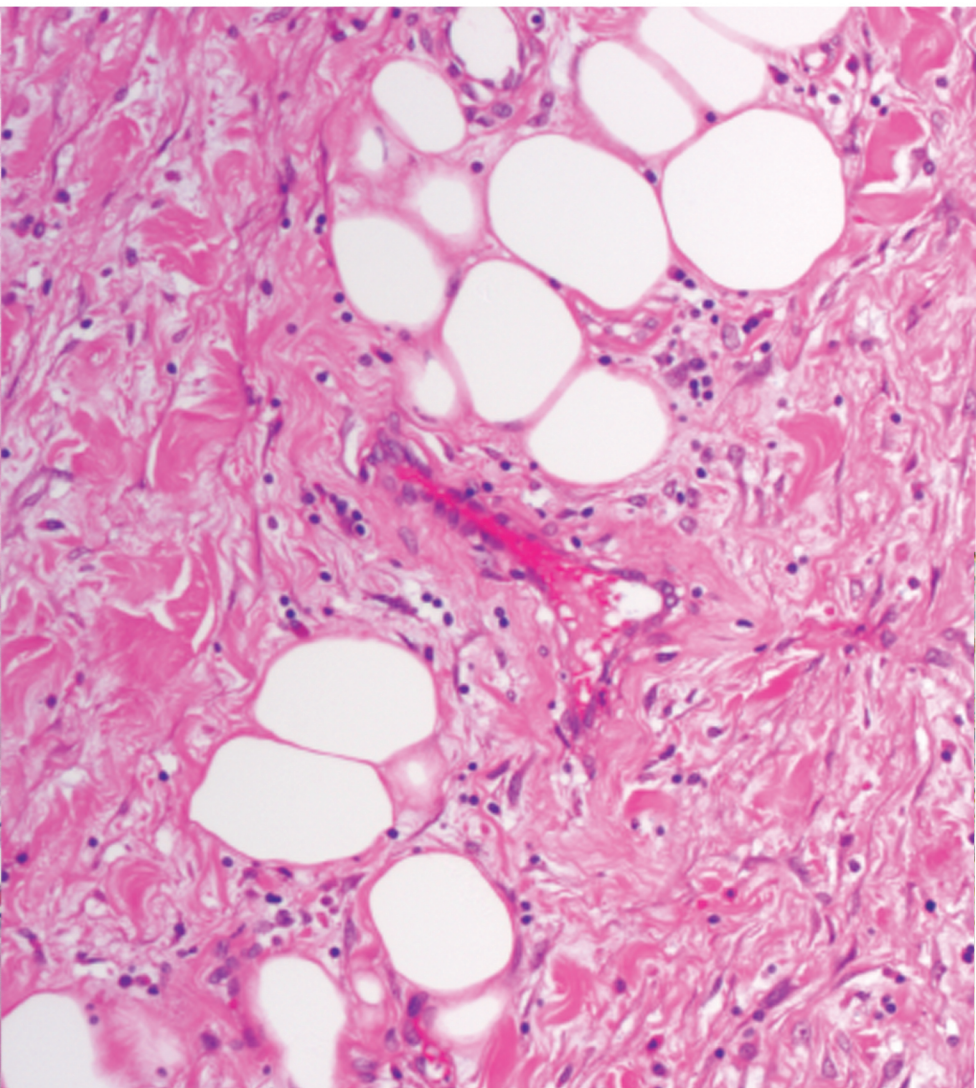


Intelligent Imaging for Great Discoveries



## 显微镜数字相机

- 1600万全分辨率下最高12fps。
- 优化颜色算法，色彩还原准确。

**显微成像专家**  
MICROSCOPY IMAGING EXPERT





MDX6-T是明美为病理专家们量身打造的一款超高分辨率数码相机，在明场观察方式下有不俗的表现。尤其适合用在病理切片的观测上，具有高分辨率、颜色还原准确和高对比度的特点。

**特点:**

- 1600万超高分辨率
- 精准的色彩还原
- 高速USB3.0传输，内置64M缓存，全分辨下最高12FPS

## 产品参数

产品型号	MDX6-T	曝光时间	23 μs - 10s	
有效像素	1600万	响应光谱	400 - 650nm	
分辨率	4608 × 3456	有效增益	1.25x - 16x	
芯片尺寸	1/2.3"	A/D转换	10Bit	
像元尺寸	1.34 μm × 1.34 μm	曝光功能	手动曝光 / 自动曝光 / 区域曝光	
分辨率及帧率	4608 × 3456	12帧/秒	白平衡	手动白平衡 / 一键白平衡 / 区域白平衡
	4384 × 3288 (ROI)	12帧/秒	图像格式	TIF、BMP、JPG、RAW
	4096 × 2160 (ROI)	12帧/秒	图像缓存	64Mb
	2304 × 1728	47.5帧/秒	软件接口	DirectShow / TWAIN
	2304 × 1296 (ROI)	64帧/秒	软件开发	支持SDK开发
	1920 × 1080 (ROI)	64帧/秒	操作系统	Windows XP 32Bit; Windows 7/8/10 32/64Bit
	任意分辨率ROI		数据接口	USB3.0 B型接口, 5Gbps
扫描方式	逐行扫描/连续输出	工作环境	工作温度: 0~50°C; 工作湿度: 10%~90%RH (无凝结)	
快门类型	电子卷帘快门	外观尺寸	Ø76mm × 62mm	

