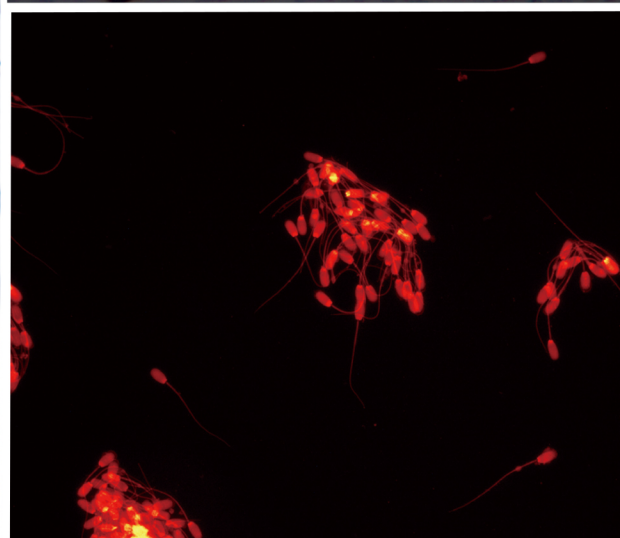
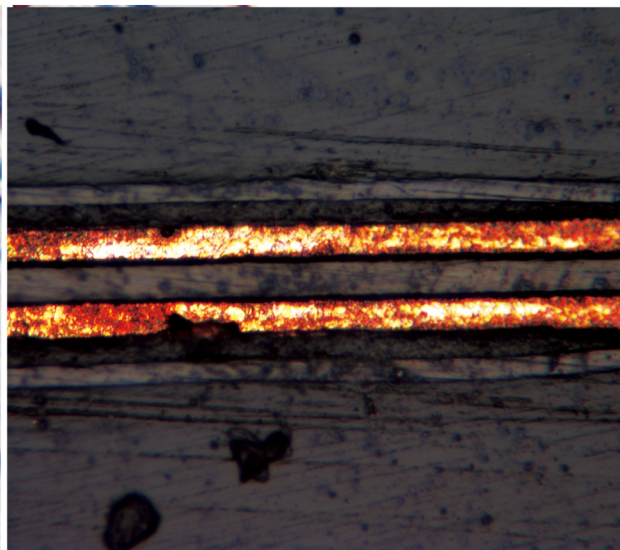
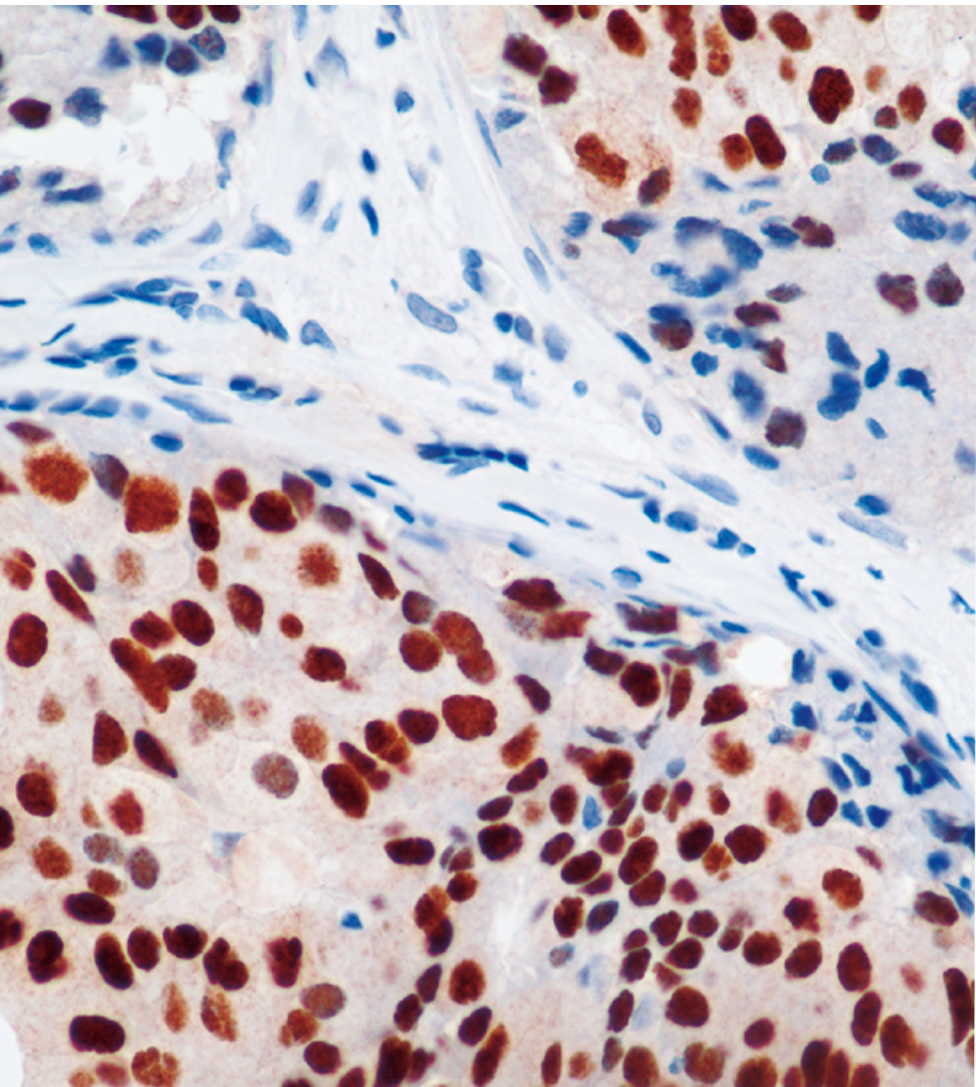


Intelligent Imaging for Great Discoveries



◆ 630万分辨率

显微成像专家
MICROSCOPY IMAGING EXPERT



显微镜相机

MS60采用高性能成像芯片, 设计USB3.0数据传输接口, 内置64M图像缓存, 具有高分辨率、高速、高灵敏度和颜色还原准确的特点, 全面适用于各种病理诊断、金相分析和体视观察等显微应用领域。

特点:

630万高分辨率;
精准的色彩还原;
高速高灵敏度。



MS60

产品参数

产品型号	MS60	光谱响应	380 - 650nm	
有效像素	630万	A/D转换	12bit	
芯片尺寸	1/1.8"	图像缓存	64Mb	
像元尺寸	2.4 μ m \times 2.4 μ m	曝光功能	手动曝光 / 自动曝光 / 区域曝光	
分辨率及帧率	3072 \times 2048	30帧/秒	白平衡	自动白平衡 / 一键白平衡 / 区域白平衡
	1536 \times 1024 (BIN2)	30帧/秒	图像格式	TIF、BMP、JPG、RAW
	1920 \times 1080 (ROI)	30帧/秒	软件接口	DirectShow / TWAIN
	任意尺寸ROI		操作系统	Windows XP 32bit; Windows 7/8/10 32/64bit; Linux
扫描方式	逐行扫描/连续输出	数据接口	USB3.0 B型接口, 5Gb/s	
快门类型	电子卷帘快门	相机接口	C接口	
曝光时间	41 μ s - 16s	工作环境	工作温度: 0 - 50 $^{\circ}$ C; 工作湿度: 10% - 90%RH (无凝结)	
有效增益	1x - 8x	尺寸	\varnothing 76mm \times 62mm	

