

MshOt 明美

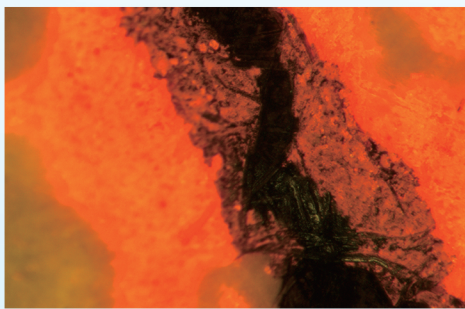
显微成像解决方案

无需苦苦寻觅 结果近在眼前

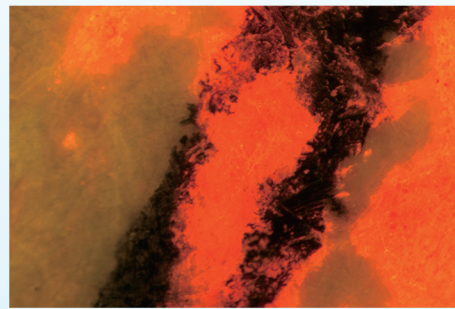
MZX81



用体视荧光视频显微镜后，现象比较明显，直接可以判定

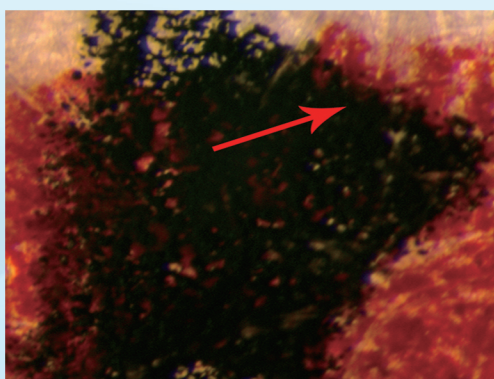


先墨后朱

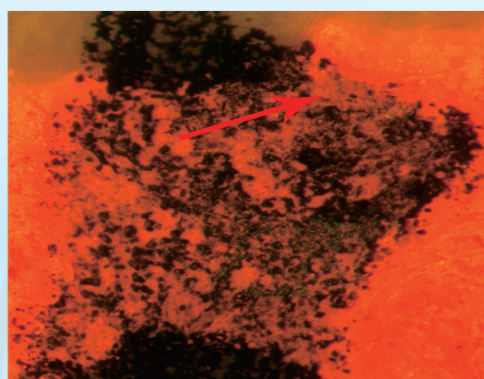


先朱后墨

有些现象不明显，需要结合下透射光成像进行判定

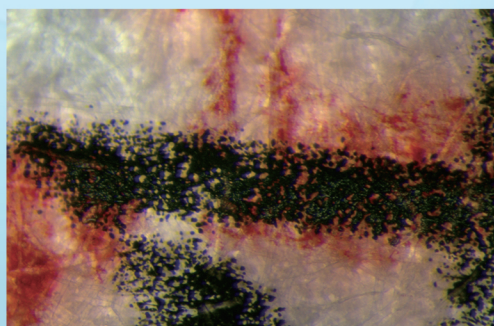


下透射光

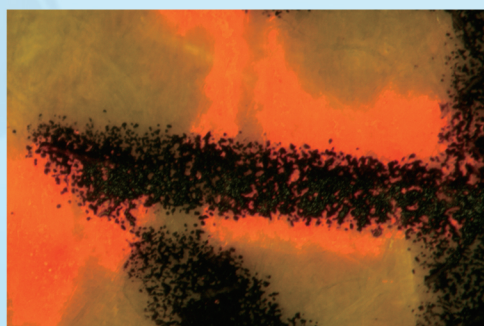


荧光

形态不一致，碳粉聚集处有荧光，为先墨后朱



下透射光



荧光

形态一致，非漏孔点均无荧光，为先朱后墨

鉴定朱墨时序的关键是鉴别印章印文与色料之间的上下层次关系，而选取不同的检验方法影响鉴别的准确率和难易程度。

明美荧光显微成像法，能够展示交叉点反映朱墨时序的显著特征，使得观测者准确鉴别朱墨时序，获得多位国内一流文检专家的高度认可。

